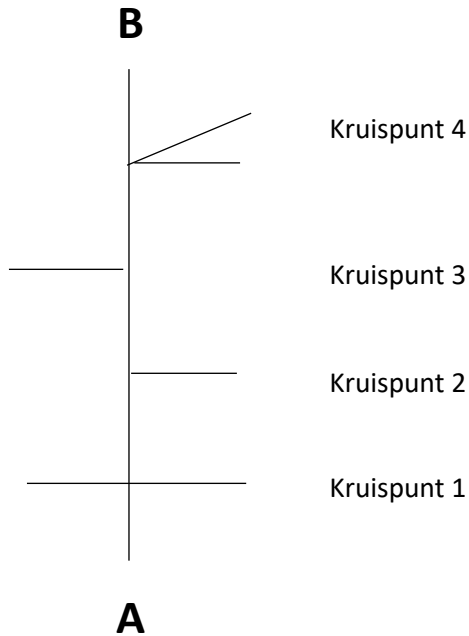


# Uitleg strippenkaart

Één van de routetechnieken is een strippenkaart. Een strippenkaart is een lange lijn met allemaal kruispunten erop. Je moet altijd van beneden naar boven lopen.

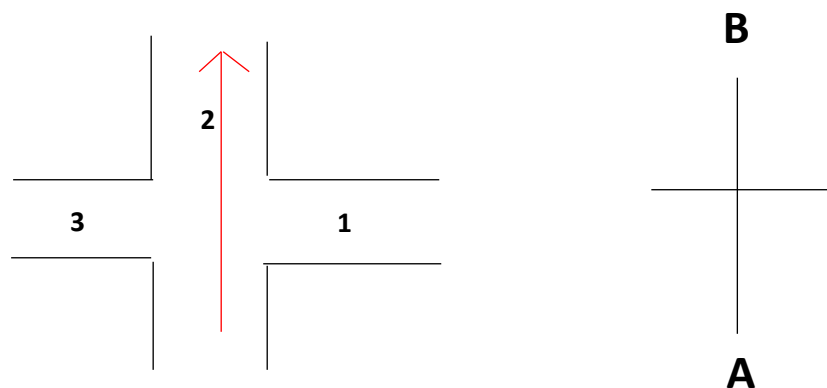


## Uitleg

De lange lijn is de route die je loopt. Alle andere kleine lijntjes zijn de paden die je moet laten liggen.

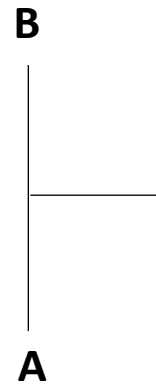
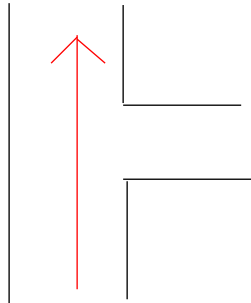
## Kruispunt 1

Twee strepen betekent dat je op een kruispunt staat. Een kleine lijn staat aan je rechter kant. Dat betekent dat je pad 1 moet laten liggen. Een kleine lijn staat aan je linker kant. Laat pad 3 ook liggen. Er blijft nog maar één pad over.... Pad 2, je moet rechtdoor!



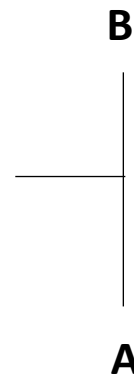
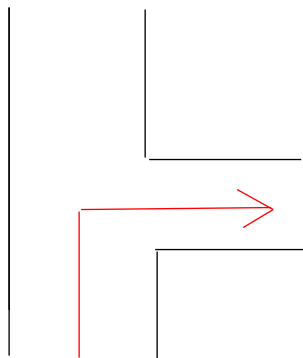
### Kruispunt 2

Hier zie je maar één klein lijntje. Dat betekent dat je op een T-splitsing staat. Het kleine lijntje staat aan de rechter kant. Je moet dus het pad wat het meest rechts is, laten liggen. Je moet dus rechtdoor!



### Kruispunt 3

We zijn weer op een T-splitsing (er is maar één kleine lijn). Deze keer staat hij aan de linker kant van de grote lijn. Je moet dus het meest linker pad laten liggen. Hier is dat rechtdoor, omdat dat het meest linker pad is. Ga dus naar rechts.



### Kruispunt 4

Hier zijn we weer op een kruispunt, want er zijn twee kleine lijntjes. De twee kleine lijntjes liggen aan de rechter kant van de grote lijn. Dit betekent dat je de twee meest rechter paden moet laten liggen. Je moet dus naar.....

