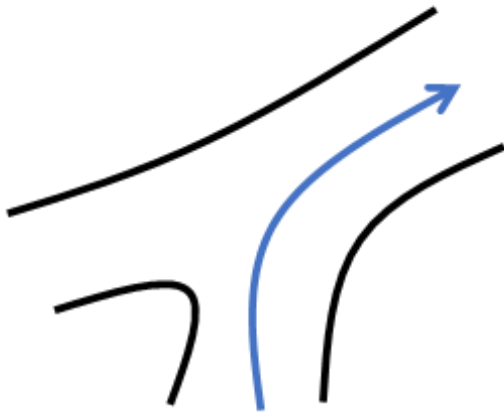
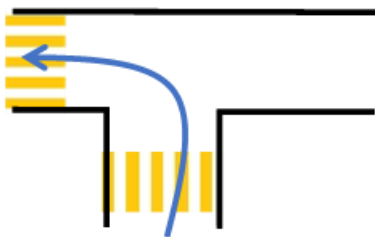


Uitleg kruispunt route/bolletje-pijltje

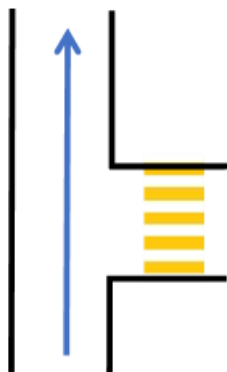
Één van de routetechnieken is kruispunt route/bolletje-pijltje. Op elk kruispunt die je tegen komt, is een pijltje getekend. Het pijltje geeft aan waar je heen moet gaan. Dat ziet er ongeveer zo uit:



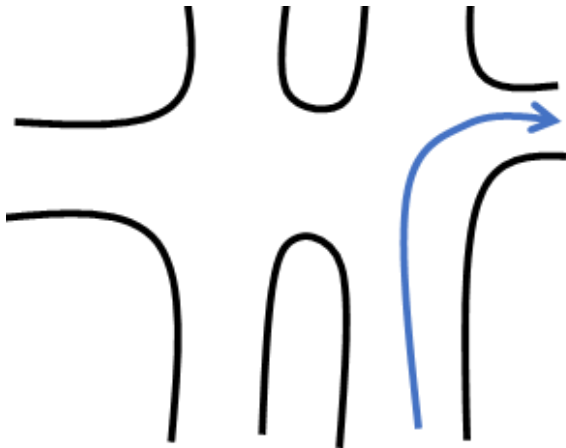
Figuur 1 Het pijltje wijst naar rechts, dus op dit kruispunt moet je naar rechts



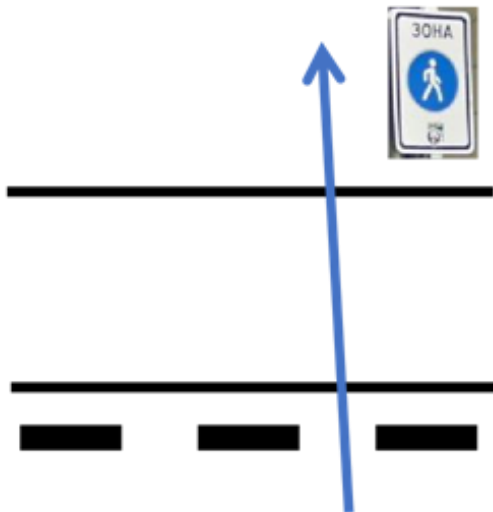
Figuur 2 Het pijltje wijst naar links, dus op dit kruispunt moet je naar links, soms zijn er hints gegeven zoals hier zebrapaden. Zijn er geen zebrapaden getekend? Betekent niet dat ze er niet zijn!



Figuur 3 Het pijltje wijst rechtdoor, dus moet je rechtdoor



Figuur 4 Kruispunten kunnen soms ook iets ingewikkelder zijn: toch kan je aan de tekening van het kruispunt vaak zien waar je heen moet (zo kan je zien dat je je nu op de meest rechtse weg bevindt). Hier wijst het pijltje naar rechts, dus moet je naar rechts



Figuur 5 Zoals je hier ziet, is het soms ook mogelijk om een weg over te steken. In dit plaatje is een hint weggegeven: er staat namelijk een bord bij. Het pijltje wijst rechtdoor, dus moet je rechtdoor het voetganger pad op.

